

# 十和田ごみ焼却施設からのお願い

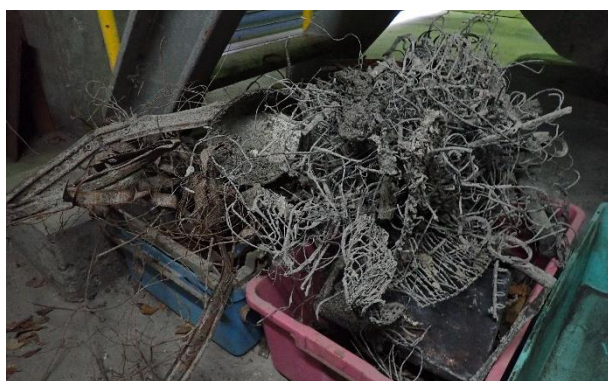
## 『燃えるごみ』に『金属類』を混ぜないでください

十和田ごみ焼却施設で燃えるごみを焼却した灰の中に、スプレー缶、針金、水筒などの金属類が多く混入しております。

焼却できず燃え残ったこれらの金属類は、焼却施設の故障や爆発等事故の原因となるだけでなく、焼却灰のセメント原料化(リサイクル)の過程においても問題となります。

施設の故障や事故が発生した場合、修理には多くの費用や時間がかかり、その間のごみ処理が滞り、住民の皆様の生活に多大な影響が出る恐れがあります。

燃えるごみを排出する際は、金属類を混入しないよう、ごみの分別徹底にご協力いただきますようお願いいたします。



### 焼却灰中から取り除いた鉄パイプ、針金、スプリング状の金属とその他不燃物

コンベアなど機械に絡まったり挟まるなどして、施設の故障の原因となります。表面が樹脂などで覆われている内側が金属製の水筒(いわゆる魔法瓶)などは、誤って燃えるごみに入れてしまわないようご注意ください。



釘やねじなどの小さな金属がまとめて焼却炉にはいり、融解して塊になったもの新聞紙等で包むなどして意図的に隠して捨てられた場合、焼却炉に投入する前に取り除くのはほぼ不可能です。施設に深刻な影響をあたえる場合があります。ごみの分別にご協力ください。

### 【お問い合わせ先】

十和田地域広域事務組合 事務局施設係

Tel0176-28-2654